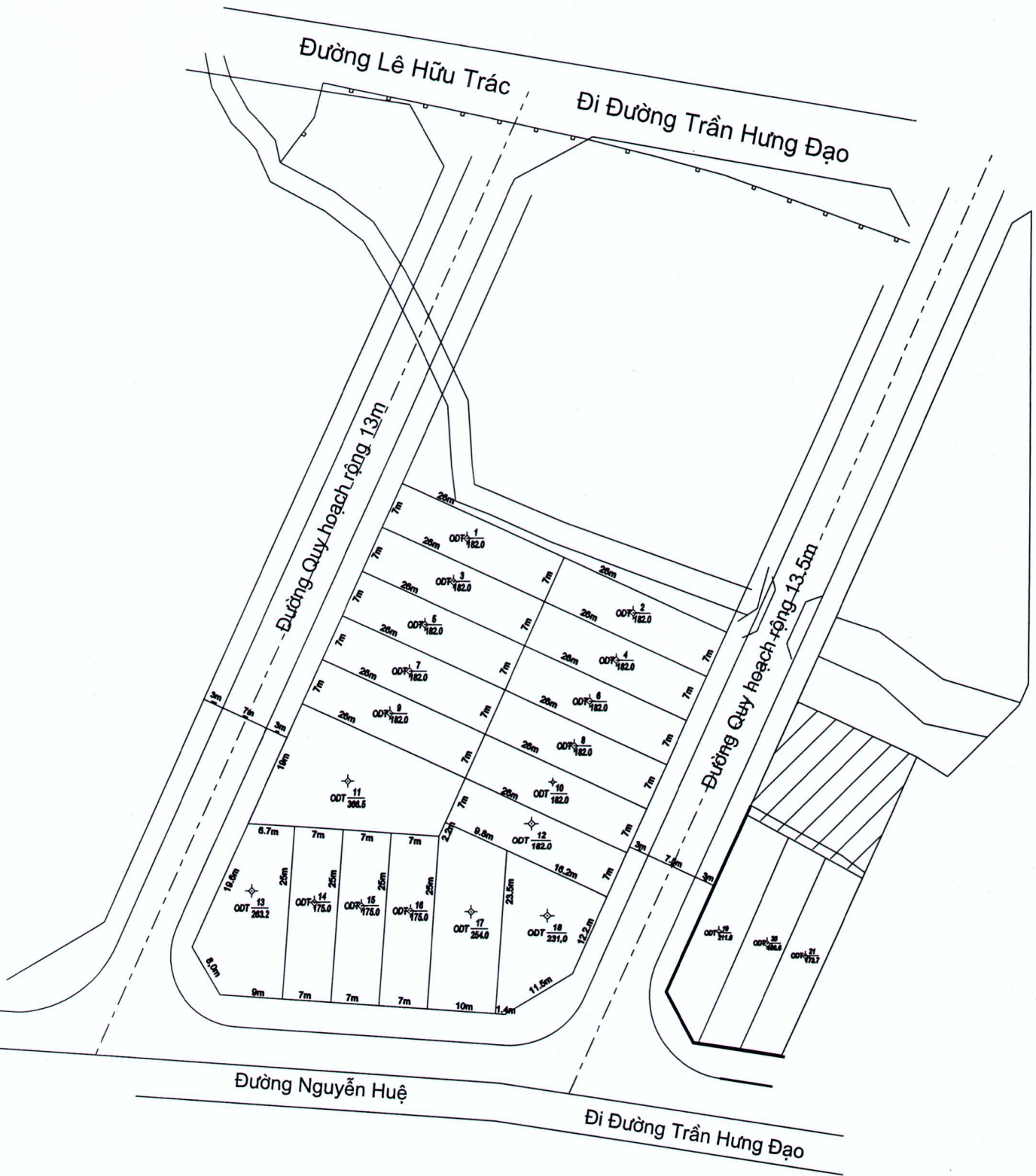


SƠ ĐỒ THỬA ĐẤT

(Kèm theo Quyết định số /QĐ-UBND ngày /2021 của UBND huyện Ngọc Hồi)

Đấu giá quyền sử dụng đất Khu bệnh viện cũ - Đường Nguyễn Huệ



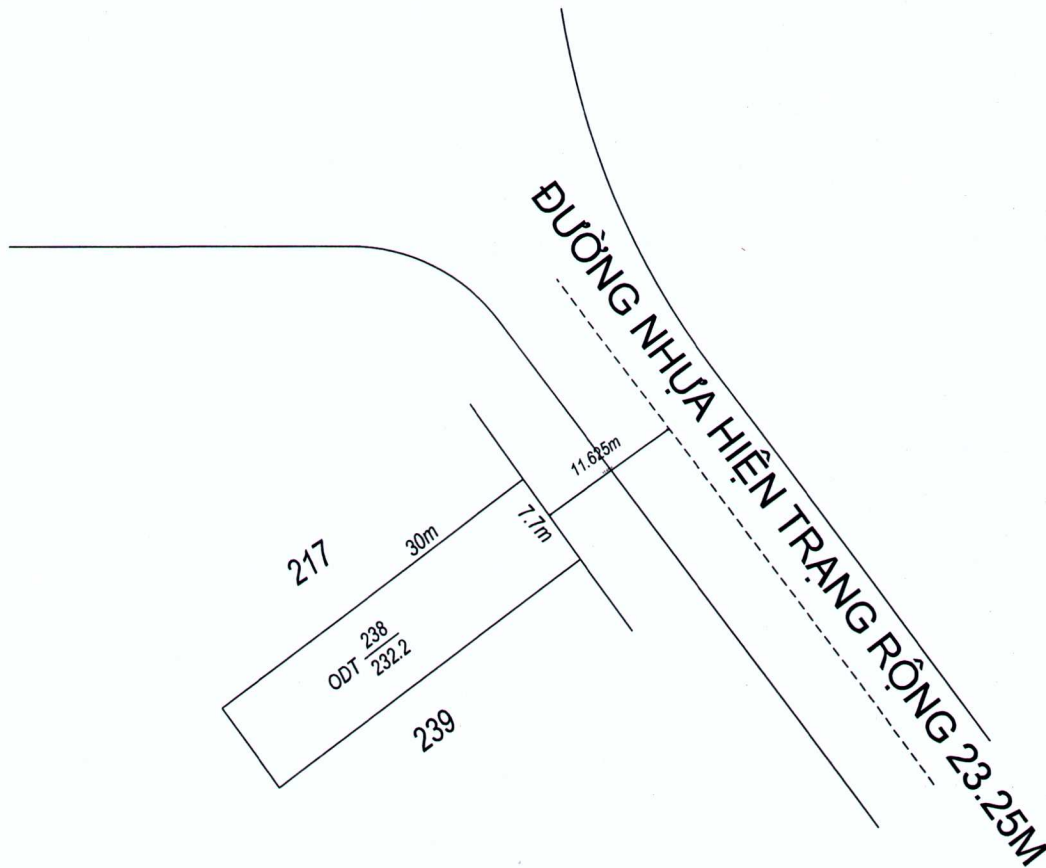
GHI CHÚ:

- + Tổng diện tích đấu giá quyền sử dụng đất ở: 4.213,0 m²
- + Tổng số lô đất đấu giá: 21 lô
- + Vị trí đất: TDP 6 - T.T Plei Kàn

SƠ ĐỒ THỪA ĐẤT

(Kèm theo Quyết định số /QĐ-UBND ngày / /2021 của UBND huyện Ngọc Hồi)

Đấu giá quyền sử dụng lô đất công trình Mở rộng khu dân cư trung tâm hành chính mới



GHI CHÚ:

+ Thửa đất số: 238 ; Tờ bản đồ số: 96

+ Vị trí đất: Thôn 6 - T.T Plei Kần

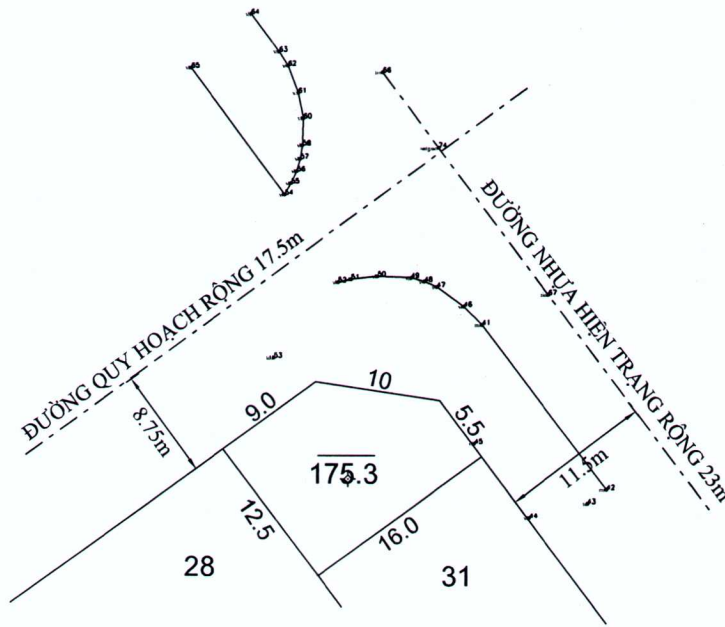
+ Diện tích: 232,2 m²

(Đất ở tại đô thị)

SƠ ĐỒ THỬA ĐẤT

(Kèm theo Quyết định số /QĐ-UBND ngày / /2021 của UBND huyện Ngọc Hồi)

Đấu giá quyền sử dụng lô đất quy hoạch trung tâm hành chính (Khu dân cư mới)



GHI CHÚ:

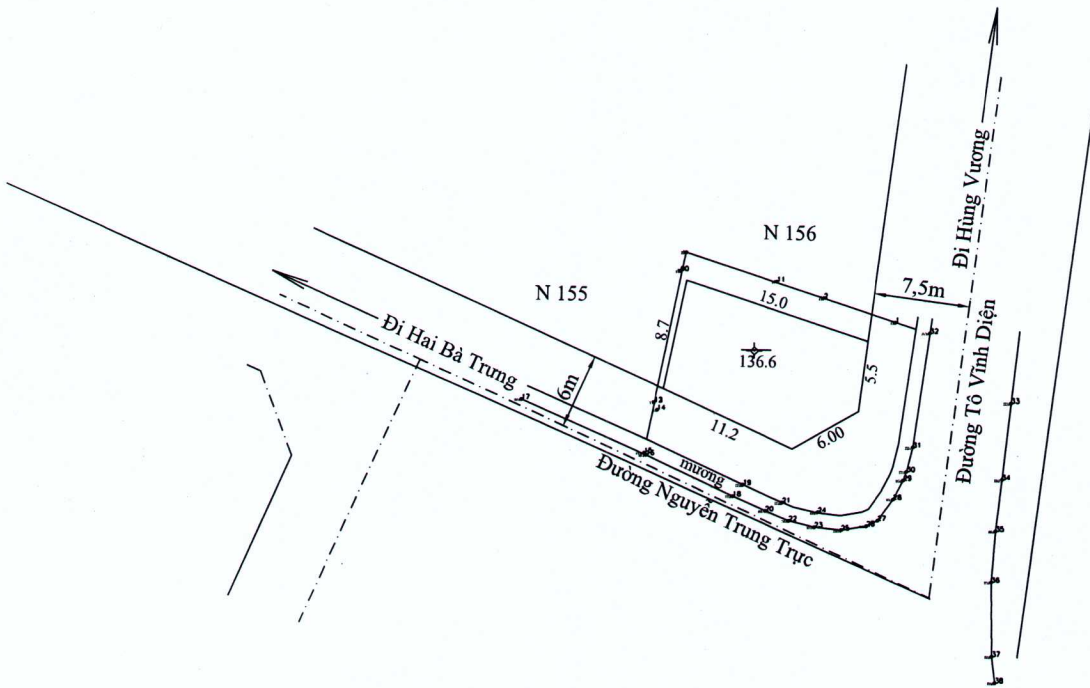
+ Thửa đất số: ; Tờ bản đồ số: + Vị trí đất: Thôn 6 - T.T Plei Kàn

+ Diện tích: 175,3 m²
(Đất ở tại đô thị)

SƠ ĐỒ THỬA ĐẤT

(Kèm theo Quyết định số /QĐ-UBND ngày / /2021 của UBND huyện Ngọc Hồi)

Đấu giá quyền sử dụng lô đất đường Nguyễn Trung Trực - Tô Vinh Diện



GHI CHÚ:

+ Thửa đất số:

; Tờ bản đồ số:

+ Vị trí đất: TDP 7 - T.T Plei Kàn

+ Diện tích: 136,6 m²

(Đất ở tại đô thị)